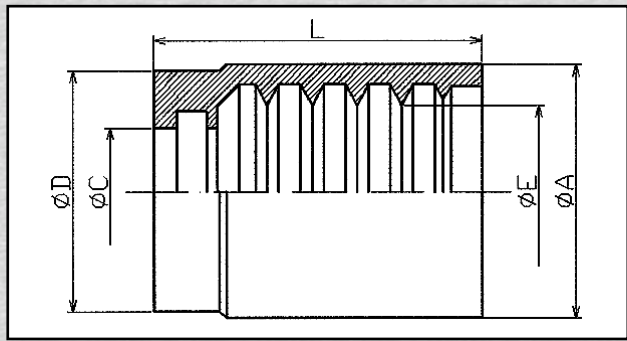


## Kombi-Preßfassungen

SAE 100 R1AT/R2AT  
(DIN 20022 - 1SN/2SN) (EN 853 - 1SN/2SN)

### Crimp Ferrule for Hose

SAE 100 R1AT/R2AT  
(DIN 20022 - 1SN/2SN) (EN 853 - 1SN/2SN)



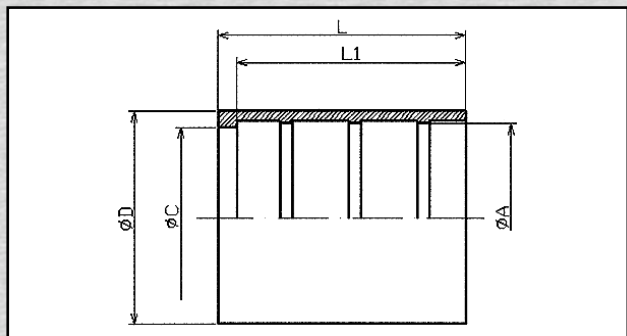
Schlauch Hose		Maßzahlen Dimensions					Artikel Article	Bestell-Nummer Order-No.	Preis Price €
DN	inch	L	A	C	D	E			
06	1/4"	30	23	11,5	21,8	15,6	ZPF221200400	P3/4 - DN 06	*)
08	5/16"	30	24	13,2	22,8	17,3	ZPF221200500	P3/4 - DN 08	*)
10	3/8"	31	26	14,9	24,6	19,7	ZPF221200600	P3/4 - DN 10	*)
12	1/2"	32	29	18,4	27,6	23	ZPF221200800	P3/4 - DN 12	*)
16	5/8"	36	33	21,5	31,8	26,3	ZPF221201000	P3/4 - DN 16	*)
20	3/4"	42,5	37	24,4	35,75	30,2	ZPF221201200	P3/4 - DN 20	*)
25	1"	51	46	31	43,3	39,2	ZPF221201600	P3/4 - DN 25	*)
32	1 1/4"	57,5	59	38,3	54	49,4	ZPF221202000	P3/4 - DN 32	*)
40	1 1/2"	60,5	67	44	62,3	56	ZPF221202400	P3/4 - DN 40	*)
50	2"	74	80	57	76	68,5	ZPF221203200	P3/4 - DN 50	*)

## Preßfassungen

für SAE 100 R7, R8  
für thermoplastischen Schlauch

### Crimp Ferrule for Hose

SAE 100 R7, R8  
for thermoplastic hose



Schlauch Hose		Maßzahlen Dimensions					Artikel Article	Bestell-Nummer Order-No.	Preis Price €
DN	inch	L	L1	A	C	D			
04	1/8"	24	22	9	7,5	13	810120200	P5 - DN 04	*)
05	3/16"	27	25	10	8,8	14	810120300	P5 - DN 05	*)
06	1/4"	32	29,5	12,4	11	16	810120400	P5 - DN 06	*)
08	5/16"	32	30	15,2	12,8	19	810120500	P5 - DN 08	*)
10	3/8"	31	28,5	17	14,5	21	810120600	P5 - DN 10	*)
12	1/2"	33	30,5	21	18,6	25	810120800	P5 - DN 12	*)
16	5/8"	36	33,5	24,5	22	29	810121000	P5 - DN 16	*)
20	3/4"	41	38	27,5	25	31,5	810121200	P5 - DN 20	*)
25	1"	50	46,3	34,8	31	40	810121600	P5 - DN 25	*)

\*) Bitte Preisliste anfordern!  
\*) Please, request price list!